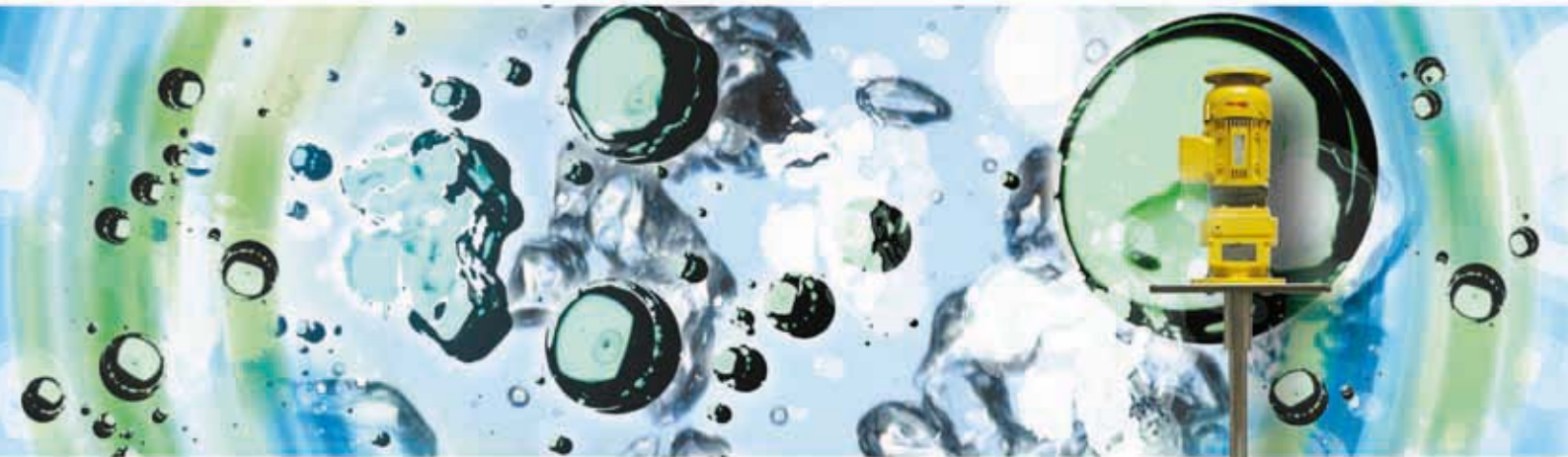


# GAMA HELISEM®

## AGITADORES SERIES FR

Tanques abiertos desde 1 hasta 400 m<sup>3</sup> - Presión atmosférica - Temperatura hasta 90°C



## TIPO FRF

### Características generales

- Rango de HELISEM®, especialmente dedicado para tanques abiertos, es apropiado para el tratamiento de aguas urbanas e industriales.
- Los agitadores tipo VLA, VRG y VRT, están adaptados para las aplicaciones actuales.
- Los agitadores tipo FR están reservados exclusivamente para la floculación.
- La forma de la propela y velocidad lenta permiten una óptima floculación.

### Capacidades

- Desde 1 a 400 m<sup>3</sup> aproximadamente

### Condiciones de Operación

- Presión atmosférica
- Temperaturas hasta 90 ° C

### Composición

- 1 motor
- 1 reductor de velocidad
- 1 eje
- 1 hoja de propela tipo R

### Aplicación

- Floculación

### Opciones:

- Variador de velocidad
- Placa Base
- Una segunda propela
- Agitador para cumplimiento de norma ATEX
- Motores especiales (60 Hz)

### Materiales:

- Acero inoxidable 316 L
- Pintura de Poliuretano: color amarillo RAL 1018 para el motor  
(Para otros materiales: contáctenos)



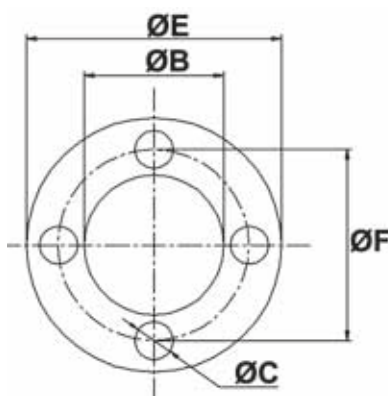


## ESPECIFICACIONES

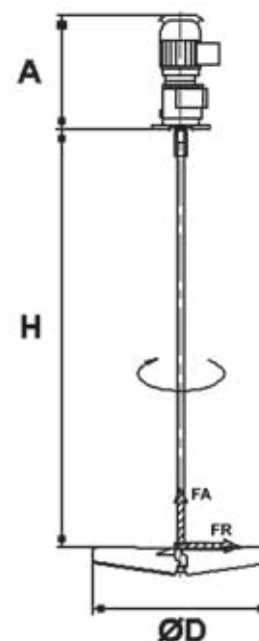
Tipo	Potencia nominal (kW)	Velocidad de rotación (rpm)	Altura máxima (mm) H	Diámetro de la Propela (mm) D	Caudal de la Propela (m³/h)	Peso (Kg)	Carga axial (DaN)	Torque (DaNm)
0041S	0.37	70.3	1500	400	155	24	2	10
0051S	0.37	56.3	1500	500	240	26	3	13
0061S	0.37	49.3	1500	600	365	27	4	14
0081S	0.37	35.2	2000	800	620	42	6	20
0101S	0.37	28.7	2000	1000	1000	49	10	25
0102S	0.37	28.7	3200	1000	1000	54	10	25
0121S	0.37	23.7	2600	1200	1350	68	15	31
0141S	0.37	19.2	1800	1400	1750	61	17	38
0142S	0.37	19.2	3000	1400	1750	69	17	38
0162S	0.37	16.7	3100	1600	2360	77	22	42
0203S	0.37	14.9	4100	2000	4055	141	43	47
1252S	0.55	11	3500	2500	5900	211	57	96
2302S	0.75	9.8	4000	3000	9000	316	93	146
3362S	1.1	8	4500	3600	12750	662	131	263

## DIMENSIONES (MM)

Tipo	A	B	E	F	C
0041S	370	110	160	130	9
0051S	370	110	160	130	9
0061S	370	110	160	130	9
0081S	370	110	160	165	11
0101S	385	130	200	165	11
0102S	385	130	200	165	11
0121S	385	180	250	215	13.5
0141S	385	180	250	215	13.5
0142S	385	180	250	215	13.5
0162S	385	180	250	215	13.5
0203S	414	180	250	215	13.5
1252S	463	230	300	265	14
2302S	522	250	350	300	18
3362S	550	250	350	300	18



Seleccione el rango, por favor consúltenos para cualquier otra inquietud.



**MILTON ROY**  
**Mixing**

MILTON ROY MIXING  
10, rue du bois Gasseau BP N°94  
77212 AVON Cedex  
FRANCIA  
Tel : +33 (0) 1.60.74.95.20  
Fax : +33 (0) 1.60.74.95.29  
www.miltonroymixing.com



**MILTON ROY**

www.miltonroy.com

