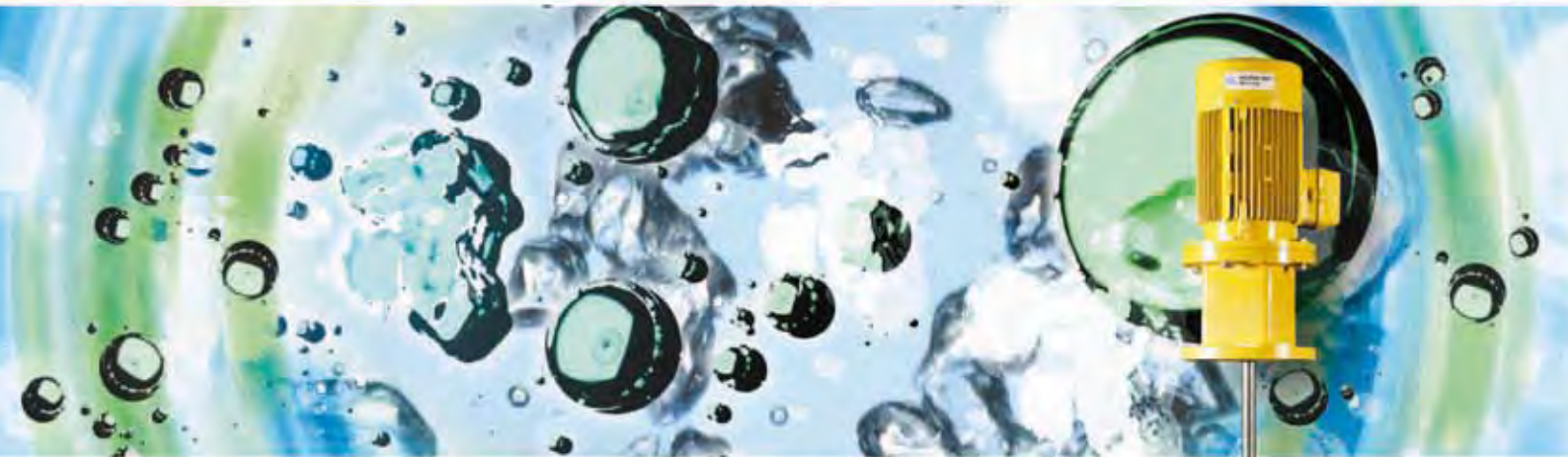


GAMA HELISEM®

AGITADORES SERIE VL

Tanques abiertos desde 0,5 hasta 5 m3 - presión Atmosférica - Temperaturas hasta 70°C



TIPO VLA



Características generales

- Agitador con transmisión directa (motor-eje)
- Soporte junta mecánica con Rodamiento radial.
- Eje Inferior provisto de propela marina
- Rangos de Potencia desde 0,37 kW hasta 1,5 kW
- Velocidades ; 1000 rpm y 1500 rpm



Capacidades

- Desde 0.5 hasta 5 m3 aprox.



Condiciones de Operación

- Presión atmosférica
- Temperaturas hasta 70°C



Aplicaciones Principales

- Homogeneización
- Disolución
- Preparación de reactivos
- Neutralización



Materiales de Construcción

- Acero Inoxidable 316L
- Pintura en Poliuretano: Motor y Transmisión mecánica con acabado en amarillo RAL 1018 (por favor consúltenos para cualquier otro material)



Características Eléctricas

- 230/400 voltios trifásico
 - 50 Hz
 - IP 55
- (Por favor Consúltenos para cualquier otro voltaje o frecuencia)



Opciones (dependiendo del tipo de Agitador)

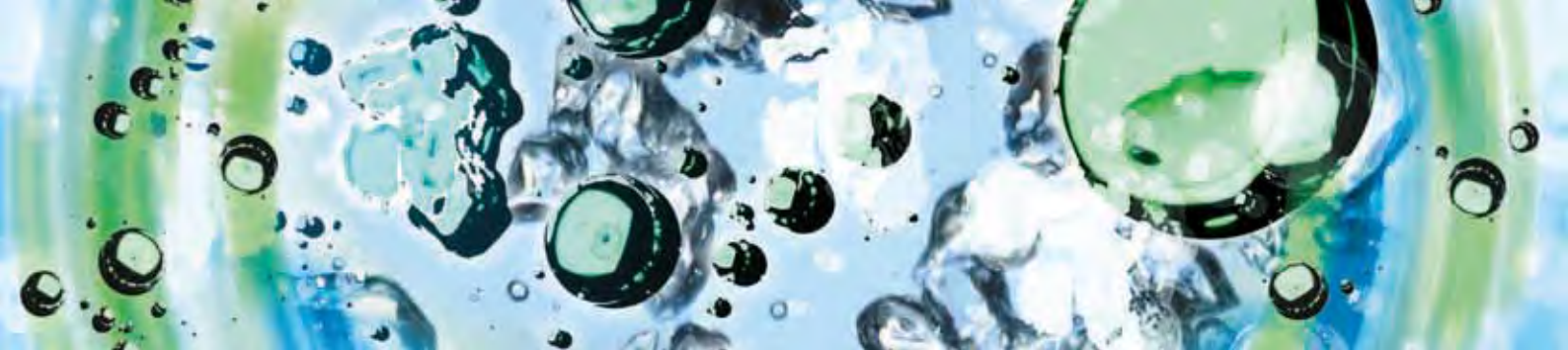
- Motores Especiales (60 Hz)
- Recubrimiento Plástico
- Con una Segunda propela
- Agitador ATEX (Uso en ambiente potencialmente explosivos)



Limites Operacionales

- Operación prohibida durante el drenaje
- No es posible el uso de Variadores de Velocidad
- No es recomendado para uso con productos sensibles o con indice de cizallamiento
- Máxima viscosidad de 100 mPas
- Densidades $\leq 1,1$





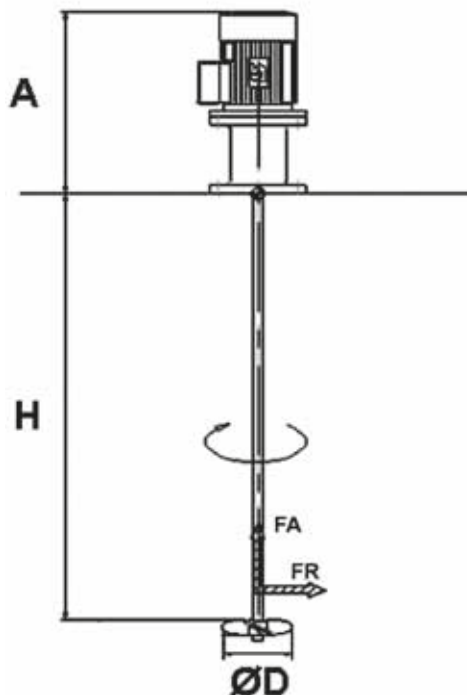
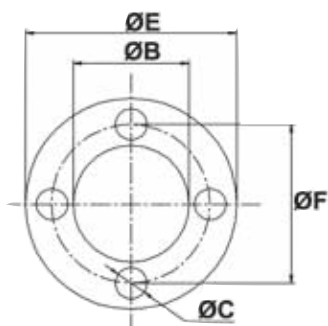
ESPECIFICACIONES

Tipo	Rango de Potencia (Kw)	Velocidad de Rotación (rpm)	Altura máxima (mm) H	Diámetro de propela (mm) D	Flujo de Propela (m³/h)	Peso (Kg)	Torque (Nm)
2430S	0.37	1000	1500	128	69	20	7
2530S	0.75	1500	1500	128	104	20	9
3530S	0.75	1500	1500	140	136	20	9
4630S	1.5	1500	1500	160	203	27	20
5630S	1.5	1500	1000	200	396	27	20

La altura mínima del líquido en la parte superior de la propela podría ser de 300 mm.
Es necesario respetar una distancia de 150 mm entre la brida y el nivel del líquido.

DIMENSIONES (MM)

Tipo	A	B	C	E	F
2430S	388	-	12	200	165
2530S	388	-	12	200	165
3530S	388	-	12	200	165
4630S	425	-	12	200	165
5630S	425	-	12	200	165



Por favor consúltenos para cualquier otra inquietud.



MILTON ROY
Mixing

MILTON ROY MIXING
10, rue du bois Gasseau BP N°94
77212 AVON Cedex
FRANCIA
Tel : +33 (0) 1.60.74.95.20
Fax : +33 (0) 1.60.74.95.29
www.miltonroymixing.com



MILTON ROY

www.miltonroy.com

